



Ударники I и II полеводческих бригад к-за «Красный герой»
1933г. ЗУБАНИК А.И. член КПСС с 1930г. 25^итысячник, пред-
седатель колхоза / 2 ряд в центре / МУШМУЛЕНКО А.М. -
бригадир-полевод / 3 ряд 4^ислева / СОЛОГУБОВ Д.Х. РЕБЮКО-
ВА Е.И. ПАСИЧЕНКО С.Л. РЕБЮК Ф.И. АКТИВИСТЫ КОЛХО-
ЗА / 2 ряд снизу 1; 4; 5; 7. слева /

1930 год

**КОЛЛЕКТИВИЗАЦИЯ В СЕЛАХ
НАСЫПНОВСКОГО СЕЛЬСКОГО СО-
ВЕТА. СОЗДАНЫ КОЛХОЗЫ:**
«КРАСНЫЙ ГЕРОЙ» «ПОБЕДА»
**«КРАСНЫЙ ПАРТИЗАН» «КРАСНЫЙ
ПЛАНЕР»**



Черная Анна Илларионовна, справа, член ВЛКСМ с 1929 г. Одна из первых комсомолок-активисток, принимавшая участие в организации колхоза.



Нерченко Г.П. /сидит/ первый председатель
колхоза «Красный планер»



Группа колхозниц-активисток колхоза «Красный герой» слева направо: Рыбка М.Н. Денисенко Е.Я., Кутья А.И. Капщук Е.А. Федченко К.И. /первый парторг к-за/. Явисенко К.П.- звеньевая, 1930-32г.г.



Актив колхоза «Красный герой» 1936 г. сидят с лево
направо : Пасиченко С.Н.- бригадир, Аренин С.И.- первый
секретарь комсомольской ячейки , Мартиня С.И.- агро-
ном , Ребюк Ф.И.- бригадир, стоят с лево направо: Петроврад-
жи Я.С.- бригадир, Мушмуленко М.В.- хлопковод, Сологуб И.-
учетчик колхоза и другие.



ПАШКОВА К.Ф.

Работница совхоза с 1932 - 41 22.



Поляков С.С.
Рабочий совхоза с 1930-41 гг.



ОШКУЛОВ В. Н.
РАБОЧИЙ СОВХОЗА С 1930₂.



Петров П.С.

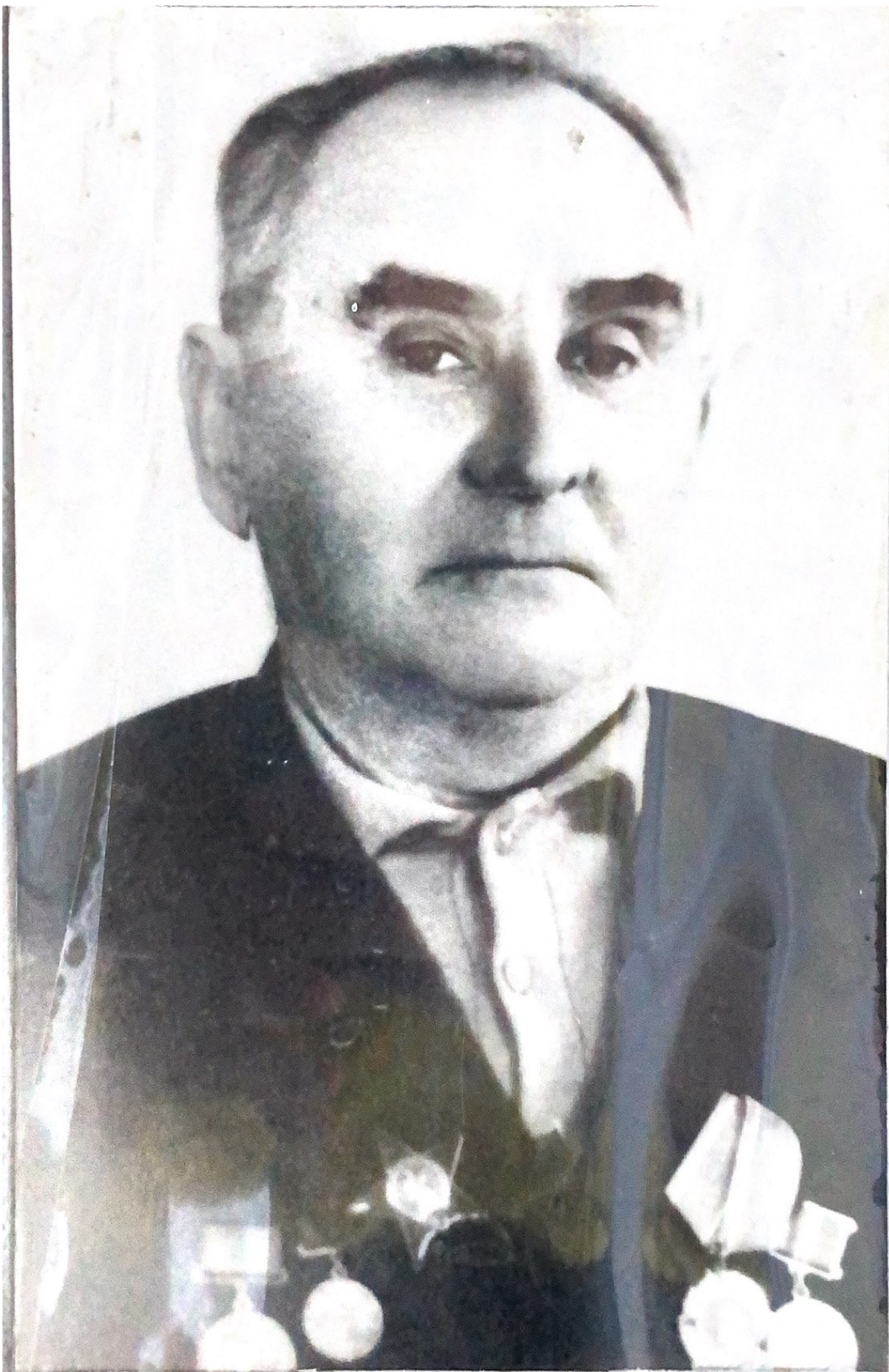
БЫВШ. ГЛ. АГРОНОМ СОВХОЗА

„ КРЫМВИНПРОМТРЕСТА „



БАРАНОВ И. А.

Рабочий совхоза с 1930 - 41 22.



МАЙЕР Х.И.
Рабочий совхоза с 1930 - 41 гг.



ТИМОФЕЕВ НИКОЛАЙ ЯКОВЛЕВИЧ, слева,
УЧАСТНИК ВЕЛИКОЙ ОТЕЧЕСТВЕННОЙ ВОЙНЫ,
ПЕРВЫЙ БУХГАЛТЕР К-ЗА «КРАСНЫЙ ГЕРОЙ»



Первые комсомольцы колхоза «Красный планер»
1939 г. / сидит в центре Поляков С.С. /



Группа передовых колхозников К-за
«КРАСНЫЙ ГЕРОЙ»

— 17 марта 1932 г. Совет Народных комиссаров Крымской АССР в целях восстановления и развития виноградников вокруг Феодосии постановил: организовать из виноградников, расположенных в городской черте Феодосии, винсовхоз Крымвинкомбината.

— 4 апреля 1932 г. на базе мелких частно-владельческих виноградниках был создан совхоз №1. Всего земель совхозу отошло 928,5 га. виноградников - 350 га.

— В 1932-1940 гг. в совхозе три отделения: I - 395 га. II - 240 га. III - 29,3 га.

— Рабочих - 197 чел. временных - 93 чел. Основные сорта винограда: Саперави, Рислинг, Кокур, Мускат.

— Все работы на виноградниках проводились вручную.